

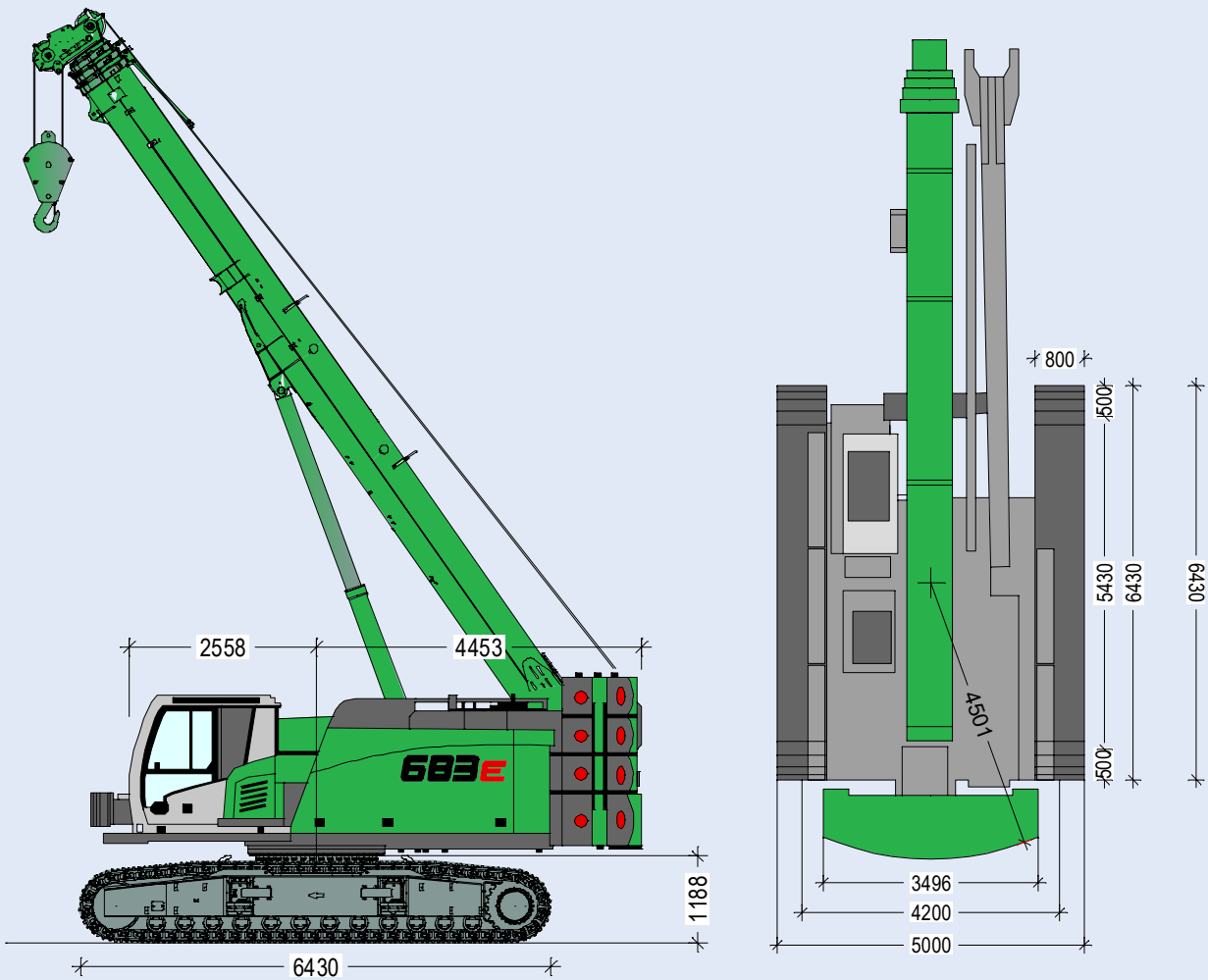
TELESKOPKRAN SENNEBOGEN 683 R Serie E

MAX. AUSLEGERLÄNGE: 42,0 m (45,0 m) • MAX. TRAGLAST: 80 t



Konfiguration: Auslegerlänge 42 m (45 m) • Ballast: 28,3 t / 6t

Inventar-Nr.: 431232



Technische Daten:			Bargetabellen 1,5° & 4,0°		
Länge des Teleskopauslegers	m	42,0	Kettenbreite	mm	800
max. Traglast	t	80,0 (bei 2,5 m Ausladung und Länge 11 m)	Heckballast	t	28,3
max. Auslegerlänge	m	45,0 (mit 3 m Schwerlastspitze)	Unterwagenballast	t	6
max. Traglast Spitzenausleger	t	28,5	Anzahl Kranwinden	2 ×	72 kN
Drehgeschwindigkeit	U/min	0- 2,0 stufenlos	Besonderheiten der Kabine		20° neigbar
Fahrgeschwindigkeit	km/h	0- 2,8	Schwerlastspitze		ja
Steigfähigkeit		20°	<u>Auslegerlängen:</u>		
max. Einsatzgewicht	t	90,5 inkl. Spitzenausleger/ 89,3 ohne Spitzenausl.	Full-Power Boom		
Bodendruck	kg/cm ²	4,9	stufenlos verstellbar		
Motor-Typ/ Leistung	Diesel	Cummins B6.7 FR95885/ 186 kW bei 2.000 U/min.	Hakenflasche	t	50, 21, 10
Kraftstofftank	Ltr.	450			
Bioölbefüllung	ISO	15380	Baujahr		2025